

## Listo para trabajar

### Desempeño y versitilidad para usted



#### Solucionere para una combinación perfecta

Altamente versátil en funciones. Construido y aprobado para los ambientes industriales más adversos. El IND570 se expande fácilmente con software e interfaces de comunicación y control para cumplir con los requerimientos del proceso, y el costo aumenta solo cuando es necesario.



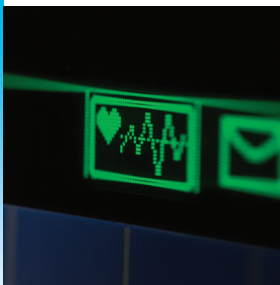
#### Opciones de control flexibles

Compatibilidad con procesos de pesaje manual y automatizado. Use rutinas de operador para recolectar datos de transacciones y garantizar consistencia, calidad y rastreabilidad. En sistemas automatizados, permita que las E/S digitales de actualización rápida y aplicaciones integradas tomen el control, liberando a los operadores para otras tareas.



#### Acceso a datos seguro y eficiente

Soluciones convenientes de administración de datos proporcionan datos cuando usted quiera, cuando los necesite. Interfaces de PLC, de red, de USB y de comunicación serial estándar disponibles. Adapte la recolección y la transferencia de datos para atender los requerimientos únicos de cada aplicación de pesaje.



#### Monitoreo del desempeño

Mejore el desempeño del sistema y evite el costoso tiempo inactivo con monitoreo proactivo del sistema. Pantallas y reportes de diagnóstico inteligentes y fáciles de usar proporcionan datos importantes al personal de servicio e ingenieros de sistemas para ayudar a mantener el sistema operando a su máximo potencial. Las celdas de carga POWERCELL proporcionan datos digitales de las celdas de carga al IND570 para el diagnóstico de celdas de carga individuales.



#### Terminal de pesaje industrial IND570

Un Terminal, muchas soluciones

Diseñado para desempeño y versitilidad, el terminal industrial IND570 es la opción fácil incluso para las aplicaciones de pesaje industrial más desafiantes.

El IND570 ofrece una amplia gama de funciones para manejar aplicaciones de pesaje. Con nuevos avances en conectividad, verificación del desempeño y acceso seguro a datos de proceso críticos, el IND570 satisface la demanda cada vez mayor de precisión en la medición, confiabilidad, eficiencia y rastreabilidad.

## Especificaciones técnicas

### Física y eléctrica

<b>Enclosures</b>	Modelo para ambientes adversos: acero inoxidable 304L, certificadas para IP69K. Incluye soportes de ángulo fijo para montaje en pared Modelo para montaje en panel: panel frontal de acero inoxidable, bastidor de aluminio y accesorios de montaje integrados. Certificada para protección IP65
<b>Peso</b>	3.2 kg (7 libras)
<b>Ambiente operativo</b>	-10°C a +40°C (14°F a 104°F), 10% a 95% de humedad relativa, no condensada
<b>Energía de entrada</b>	CA: 85-264 VCA, 49-61 Hz, 500 mA (cajas para ambientes adversos y montaje en panel) CD: 20-29 VCD, 1.25A (solo caja para montaje en panel; no disponible para la versión POWERCELL)

### Interfaz de la báscula

<b>Tipos de básculas compatibles</b>	<b>Analógica:</b> compatible hasta para 12 celdas de carga de 350 Ω, celdas de 2 o 3 mV/V. Excitación de 10 VCD. Velocidades de actualización analógica/digital > 366 Hz <b>SICSpro:</b> Plataformas digitales y cajas de conexiones de alta precisión que admiten el modo de Configuración Avanzada (Advanced Setup Mode - ASM), incluida la báscula de sobresuelo sin cables ACW520 basada en Bluetooth. Velocidad de actualización de 90 Hz. <b>IDNet:</b> K-Line de alta precisión, solo versiones de +12 V, incluyendo celda T-Brick, M-Cell y Point-ADC <b>POWERCELL:</b> Admite una red de hasta 14 celdas de carga POWERCELL
<b>Unidades</b>	kg, lb, toneladas cortas, toneladas métricas, g, dwt, lb-oz, oz, ozt, unidades personalizadas. Cambio de unidades y compatibilidad de impresión de unidades múltiples
<b>Capacidad/incrementos</b>	Analógica y POWERCELL: Capacidad máxima de 2,000,000; incrementos de pantalla máximos de 100,000 IDNet y SICSpro: Determinada por plataforma

### Interfaz hombre-máquina

<b>Pantalla</b>	Pantalla de alto contraste, alta resolución con indicación de peso de 25 mm de alto. Menor consumo de energía
<b>Indicadores de estado</b>	Bruto, neto, rango/intervalo activo, unidades, movimiento, centro de cero, peso mínimo, icono de servicio
<b>Línea de metrología</b>	Muestra capacidad, incrementos y clase de aprobación
<b>Línea del sistema</b>	Muestra mensajes del sistema de pesaje e información de la aplicación
<b>Pantalla auxiliar</b>	Selección entre SmartTrac™ (pantalla gráfica de estado de pesaje), velocidad (peso/tiempo) o estado de E/S discretas
<b>Teclado</b>	Teclado táctil para experiencia optimizada del operador. Teclas Borrar, Tara, Imprimir, Cero (CTPZ). Teclas de navegación. Teclado alfanumérico. 5 teclas programables hasta con 15 funciones únicas para personalizar la interacción del operador con una aplicación de pesaje

### Conectividad

<b>Hospedaje USB</b>	Hospedaje USB (estándar): Conexión tipo A, +5 V a 500 mA para dispositivos conectados Compatible con teclados externos, lectores de códigos de barras y dispositivos de memoria USB. Utilice un concentrador USB para conexión de múltiples dispositivos
<b>Serial</b>	Puerto serial COM1 (estándar; aislado en la versión POWERCELL) compatible con RS-232/422/485. Puertos seriales COM2 y COM3 opcionales compatibles para comunicación RS-232 y RS-232/422/485. COM4 (POWERCELL únicamente) admite RS-232
<b>Red</b>	La interfaz Ethernet opcional es compatible con velocidades de 10 Mb/s y 100 Mb/s usando 10 Base-T, 100 Base-TX, 100 Base-FX y 100 Base-T4. Totalmente en conformidad con el estándar IEEE 802.3 y 802.3x. Compatible con comunicación de control de flujo doble. Compatible con 3 conexiones simultáneas de socket
<b>Protocolos</b>	Salida continua MT, continua extendida MT, entrada de CTPZ, impresión por solicitud, salida de plantilla continua, E/S remotas ARM100, acceso a servidor de datos compartidos, SICS, entrada ASCII
<b>Bus de campo</b>	Compatible con una de las siguientes opciones: EtherNet/IP, salida analógica (4-20 mA o 0-10 VCD), PROFIBUS® DP, PROFINET®, ControlNet™, DeviceNet™, Modbus TCP
<b>E/S discretas</b>	Ya sea 2 entradas y 5 salidas o 5 entradas y 8 salidas disponibles internamente. Pueden usarse módulos de E/S remotas ARM100 para expandir la capacidad de E/S totales a 13 entradas y 20 salidas
<b>Velocidades de actualización de interfaz</b>	Datos cíclicos de PLC: 25 Hz. E/S discretas int.: 50 Hz. E/S discretas ext. (ARM100): 25 Hz

## Aplicaciones integradas

<b>General</b>	Pesaje manual simple, pesaje de vehículos, silos y tolvas, contador de transacciones, acumulación/totalización, tara automática/imprimir/borrar, mantenimiento de cero automático, pantalla de peso x10
<b>Transferencia de material</b>	Software estándar compatible con llenado o dosificación de material individual con control de E/S integrado
<b>Comprobación de peso</b>	Comprobación de peso estática con pantalla gráfica intuitiva y compatibilidad de E/S integradas
<b>Pantalla remota</b>	Funciona como pantalla remota (a través de conexión serial o Ethernet) para otro terminal METTLER TOLEDO. Control de función simple (borrar, tara, cero, imprimir) a través de la interfaz hombre-máquina
<b>Tablas de datos</b>	La Tabla de objetivos almacena valores para hasta 200 identificaciones de materiales La Tabla de tara almacena hasta 99 pesos de tara
<b>Memoria alibi</b>	Almacena datos de transacción individual. Exporta como archivo .csv para uso posterior
<b>Impresión</b>	10 plantillas configurables. Activadores de impresión manuales y automáticos. Reportes de datos y servicio estándar disponibles. Imprime a través de puertos serial y Ethernet. Impresión directa a dispositivo de memoria USB conectado. La impresión directa a impresora USB no es compatible
<b>Indicaciones de ID</b>	Almacene rutinas personalizadas de hasta 30 pasos para guiar a los usuarios a través de la secuencia de operación. Se usa para asegurar consistencia y recolección de datos de transacción. Agregue teclado externo y lector de código de barras para facilitar la entrada de datos

### Transferencia de archivos a través de USB



## PACs de aplicación opcionales

<b>COM-570</b>	Conserva funciones avanzadas del IND570 al mismo tiempo que se comunica con sistemas existentes a través de protocolos de productos METTLER TOLEDO anteriores, incluyendo hospedador 8142, hospedador 8530, PT6S3 y SMA. La plantilla de comando de entrada permite al IND570 reconocer y responder a comandos específicos del cliente
<b>Drive-570</b>	Compatible con pesaje de vehículos entrantes y salientes. Consulte la hoja de datos del Drive-570 para más información
<b>Dyn-570</b>	Soluciones especializadas para pesaje de paquetes en movimiento y control de peso multizona. Consulte el resumen de datos de DYN-570 para conocer los detalles
<b>Fill-570</b>	Control avanzado de llenado, dosificación y mezcla automáticos de hasta seis materiales. Consulte la hoja de datos del Fill-570 para más información
<b>TaskExpert™</b>	TaskExpert ofrece a programadores calificados la posibilidad de adaptar las capacidades estándar del IND570 para alinearse más estrechamente con requerimientos de aplicación específicos del usuario

## Desempeño

<b>Diagnóstico</b>	Los registros de error y mantenimiento registran eventos del sistema. El icono de servicio (🔧) se muestra para indicar un evento que requiere atención del usuario o de servicio. El informe de estado del terminal (Terminal Status Report) proporciona datos de funcionamiento del sistema en tiempo real, entre los que se incluyen datos de la celda de carga POWERCELL
<b>Correo electrónico</b>	La función de correo electrónico integrada puede enviar notificaciones del sistema a receptores designados. Compatibilidad de acceso a servidor proxy
<b>Administrador de pruebas GWP®</b>	Compatible con pruebas de rutina del sistema de pesaje para verificación del desempeño y conformidad. Los procedimientos de prueba se guardan en el terminal y se indica al usuario cuando es necesario realizar pruebas. El registro y los informes de GWP facilitan las tareas de cumplimiento
<b>Servidor web</b>	El servidor web integrado proporciona herramientas para examinar la operación del terminal a través de la red usando solamente un explorador web

## Aprobaciones

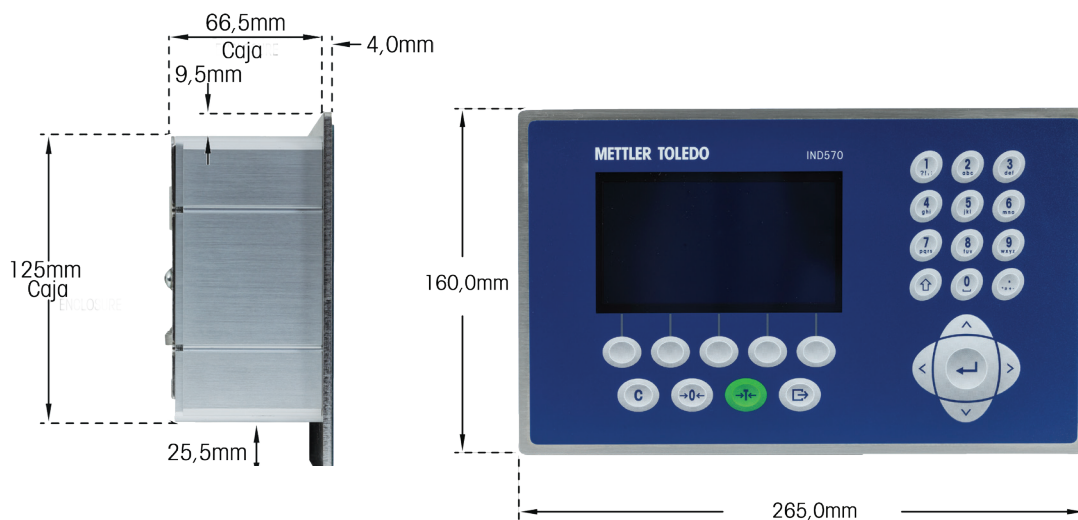
<b>Pesos y medidas</b>	<b>EE.UU.</b> NTEP Clase II 100,000d, Clase III/IIIL 10,000d, CoC 13-123
	<b>Canadá</b> Clase II 100,000d, Clase III 10,000d, Clase IIIHD 20,000d, AM-5593
	<b>Europa</b> Divisiones aprobadas Clase II OIML R76 determinadas por plataforma; Clases III y IIII 10,000e, TvC8458
	<b>Pendiente</b> MID R51, MID R61, Australia, Sudáfrica, Brasil
<b>Áreas peligrosas</b>	Consulte la hoja de datos de IND570xx para obtener más detalles sobre los modelos que son aptos para el uso en zonas peligrosas clasificadas como División 2 y Zona 2/22

### Seguridad del producto

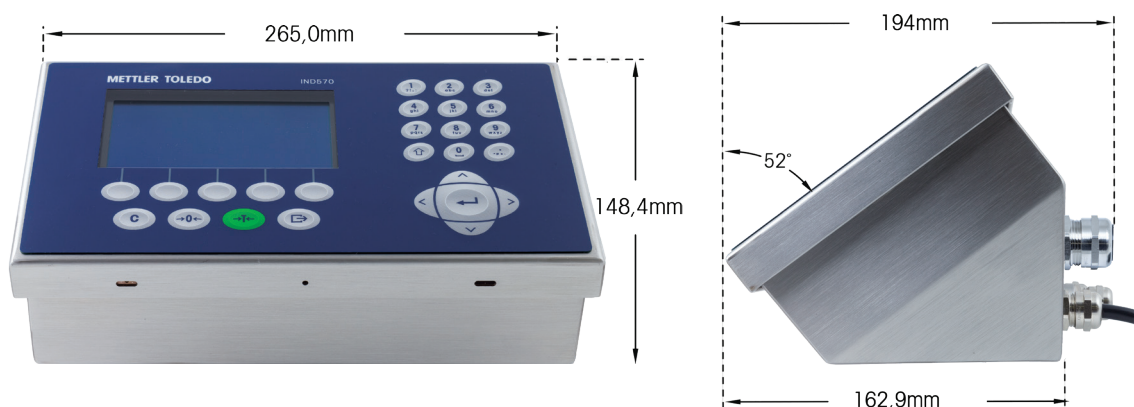


## Dimensiones

### Caja para montaje en panel



### Caja para ambientes adversos



## Soportes y accesorios



Soportes de montaje de pared  
[incluido con la terminal para  
ambientes adversos]



Soporte positionable  
[22020286]



Kit de extensión, USB  
[30139559]



Kit de extensión, Ethernet  
[30139562]



Kit de opción Wi-Fi  
montaje en terminal  
[3049148]



Kit de opción Wi-Fi  
montaje remoto  
[3049149]



**Mettler-Toledo, LLC**  
1900 Polaris Parkway  
Columbus, OH 43240

Sujeto a modificaciones técnicas  
© 07/2019 Mettler-Toledo, LLC  
30237959 ES.A4

[www.mt.com/IND570](http://www.mt.com/IND570)

para obtener más información